





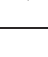




Revize	Datum	Jméno	Podpis	Popis revize

Zpracovatel: Sdružení EP - PAK		  		 EP Rožnov, a.s. Boženy Němcové 1720 CZ 756 61 Rožnov pod Radhoštěm tel.: 571 664 111, fax: 571 664 400 e-mail: ep@eproznov.cz														
Hl. architekt projektu Hl. inženýr projektu Vypracoval Kontroloval Objednatel	Ing.arch.K.Steinhauserová Ing.Miroslav Běhal Ing.Bohuslav Šulák Ing.Bohuslav Šulák Pardubický kraj	   	Projektant profese 															
Stavba NPK, a.s., centrální příjem včetně centralizace akutních provozů v Orlickoústecké nemocnici		<table border="1"> <tr> <td>Stupeň</td> <td>JP</td> </tr> <tr> <td>Datum</td> <td>05/2018</td> </tr> <tr> <td>Formát</td> <td>11 x A4</td> </tr> <tr> <td>Zak. č.</td> <td>K16824014</td> </tr> <tr> <td>Měřítko</td> <td>-</td> </tr> <tr> <td>Č. výkresu</td> <td>Revize</td> </tr> <tr> <td>105</td> <td>00</td> </tr> </table>			Stupeň	JP	Datum	05/2018	Formát	11 x A4	Zak. č.	K16824014	Měřítko	-	Č. výkresu	Revize	105	00
Stupeň	JP																	
Datum	05/2018																	
Formát	11 x A4																	
Zak. č.	K16824014																	
Měřítko	-																	
Č. výkresu	Revize																	
105	00																	
Objekt D.1.2 - SO 02 - Energoblok Část D.1.2.4.6 - Silnoproudá elektrotechnika Název výkresu Světelně-technické výpočty																		

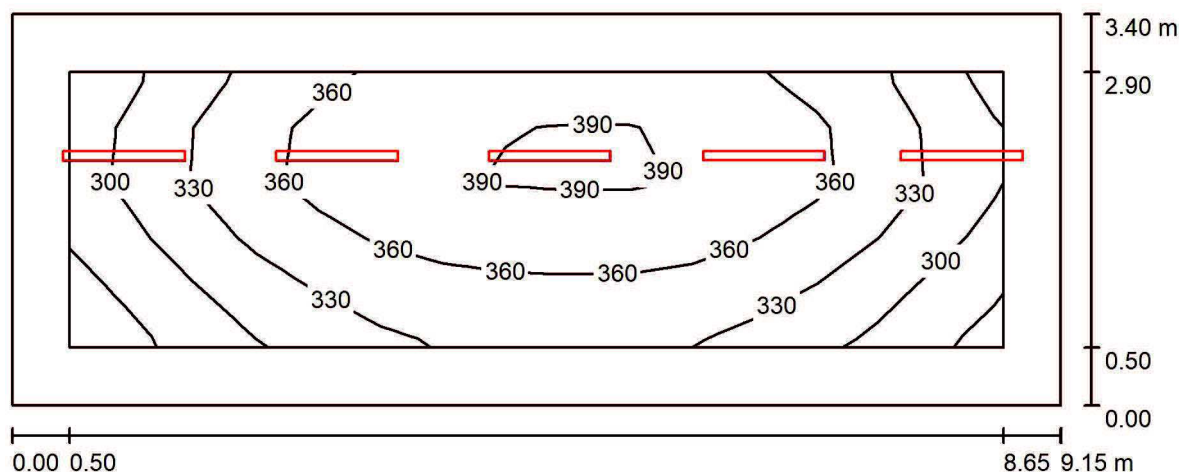
ESLINE s.r.o.

Václavská 153/119b
619 00 BrnoZpracovatel Ing. David Vinkler
Telefon +420 604 175 870
Fax
e-mail vinkler@esline.cz

Obsah**Orlickoústecká nemocnice - centrální příjem - SO02**

Titulní strana projektu	1
Obsah	2
N1.001 rozvodna	
Shrnutí	3
N1.002 rozvodna NN	
Světelné scény	
Umělé osvětlení	
Shrnutí	4
Nouzové osvětlení	
Shrnutí	5
Plochy místnosti	
Protipaniková plocha 1	
Isolinie (E, kolmo)	6
N1.003 trafo	
Shrnutí	7
N1.007 náhradní zdroj	
Světelné scény	
Umělé osvětlení	
Shrnutí	8
Nouzové osvětlení	
Shrnutí	9
Plochy místnosti	
Protipaniková plocha 1	
Isolinie (E, kolmo)	10

ESLINE s.r.o.

Václavská 153/119b
619 00 BrnoZpracovatel Ing. David Vinkler
Telefon +420 604 175 870
Fax
e-mail vinkler@esline.cz**N1.001 rozvodna / Shrnutí**

Výška místnosti: 4.500 m, Montážní výška: 4.500 m, Činitel údržby: 0.70

Hodnoty v Lux, Měřítko 1:66

Plocha	ρ [%]	E_m [lx]	E_{min} [lx]	E_{max} [lx]	E_{min} / E_m
Uživatelská úroveň	/	346	263	400	0.761
Podlaha	20	272	185	333	0.680
Strop	70	132	81	409	0.609
Stěny (4)	50	247	104	658	/

Uživatelská úroveň:Výška: 0.750 m
Rastr: 15 x 5 Body
Okrajová zóna: 0.500 m

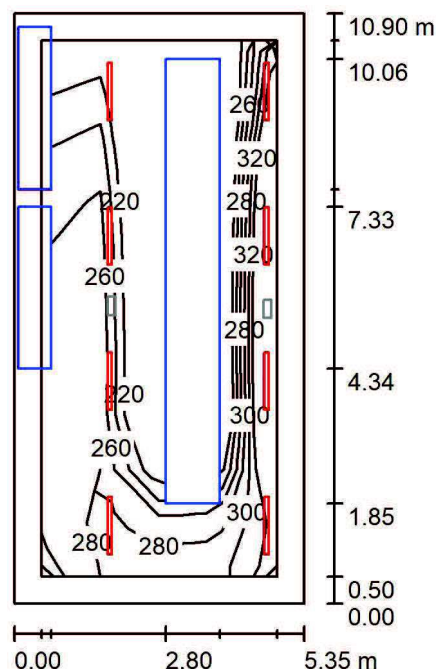
Poměr intenzity osvětlení (podle LG7): Stěny / pracovní rovina: 0.775, Strop / pracovní rovina: 0.385.

Kusovník svítidel

Č.	ks	Označení (Opravný faktor)	Φ (Svítidlo) [lm]	Φ (Zdroje:) [lm]	P [W]
1	5	ES-SYSTEM S.A. 5139110 COSMO APEX 1060 (1.000)	6301	6300	41.0
Celkem:			31503	Celkem: 31500	205.0

Specifický příkon: $6.59 \text{ W/m}^2 = 1.91 \text{ W/m}^2/100 \text{ lx}$ (Základní plocha: 31.11 m^2)

ESLINE s.r.o.

Václavská 153/119b
619 00 BrnoZpracovatel Ing. David Vinkler
Telefon +420 604 175 870
Fax
e-mail vinkler@esline.cz**N1.002 rozvodna NN / Umělé osvětlení / Shrnutí**

Výška místnosti: 4.200 m, Montážní výška: 4.200 m, Činitel údržby: 0.70

Hodnoty v Lux, Měřítko 1:140

Plocha	ρ [%]	E_m [lx]	E_{min} [lx]	E_{max} [lx]	E_{min} / E_m
Uživatelská úroveň	/	269	207	303	0.768
Podlaha	20	168	17	255	0.101
Strop	70	119	71	378	0.599
Stěny (4)	50	198	5.02	1030	/

Uživatelská úroveň:Výška: 0.750 m
Rastr: 4 x 10 Body
Okrajová zóna: 0.500 m

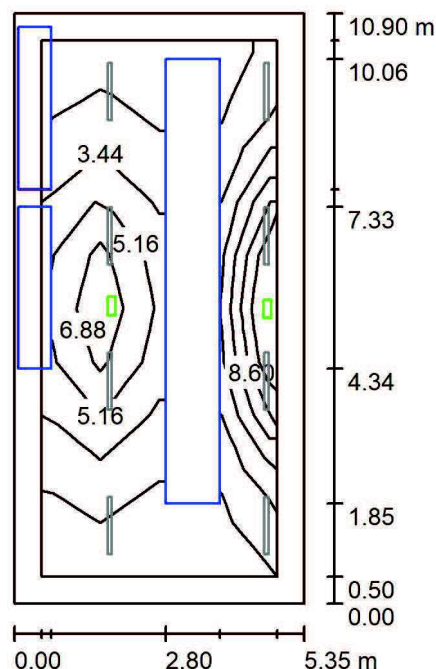
Poměr intenzity osvětlení (podle LG7): Stěny / pracovní rovina: 0.830, Strop / pracovní rovina: 0.442.

Kusovník svítidel

Č.	ks	Označení (Opravný faktor)	Φ (Svítidlo) [lm]	Φ (Zdroje:) [lm]	P [W]
1	8	ES-SYSTEM S.A. 5139110 COSMO APEX 1060 (1.000)	6301	6300	41.0
Celkem:			50405	50400	328.0

Specifický příkon: $5.62 \text{ W/m}^2 = 2.09 \text{ W/m}^2/100 \text{ lx}$ (Základní plocha: 58.32 m^2)

ESLINE s.r.o.

Václavská 153/119b
619 00 BrnoZpracovatel Ing. David Vinkler
Telefon +420 604 175 870
Fax
e-mail vinkler@esline.cz**N1.002 rozvodna NN / Nouzové osvětlení / Shrnutí**

Výška místnosti: 4.200 m, Montážní výška: 4.200 m, Činitel údržby: 0.70

Hodnoty v Lux, Měřítko 1:140

Plocha	ρ [%]	E_m [lx]	E_{min} [lx]	E_{max} [lx]	E_{min} / E_m
Uživatelská úroveň	/	4.65	1.17	9.77	0.252
Podlaha	20	3.74	0.68	7.59	0.183
Strop	70	0.14	0.00	151	0.002
Stěny (4)	50	1.29	0.02	35	/

Uživatelská úroveň:Výška: 0.750 m
Rastr: 4 x 10 Body
Okrajová zóna: 0.500 m

Scéna s nouzovým osvětlením (EN 1838):

Vypočítává se pouze přímé světlo. Podíl odraženého světla se nebere v úvahu.

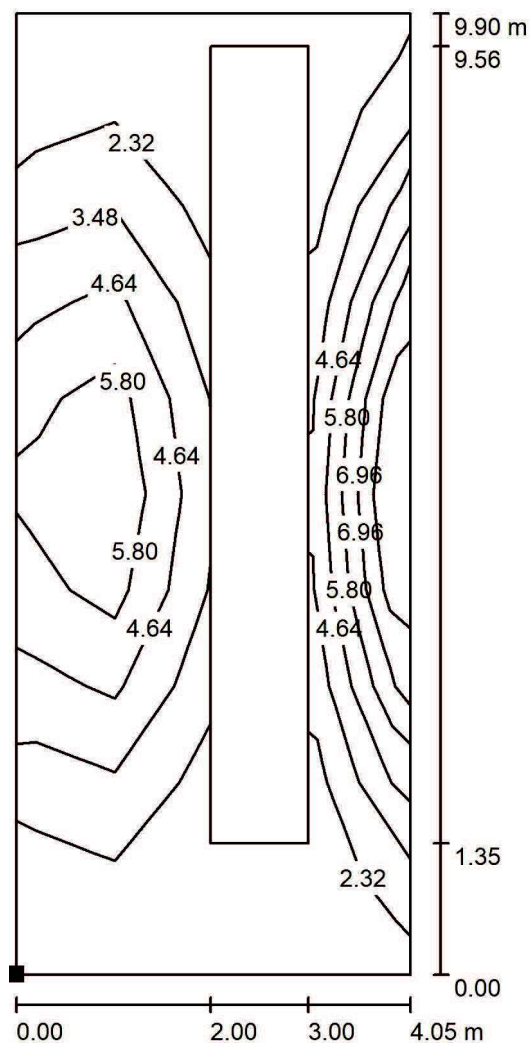
Poměr intenzity osvětlení (podle LG7): Stěny / pracovní rovina: 0.292, Strop / pracovní rovina: 0.027.

Kusovník svítidel

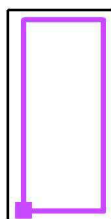
Č.	ks	Označení (Opravný faktor)	Φ (Svítidlo) [lm]	Φ (Zdroje:) [lm]	P [W]
1	2	ES-SYSTEM MONITOR1 IP65 LED 4x1W přisazené (1.000)	286	364	4.0
Celkem:			572	728	8.0

Specifický příkon: $0.14 \text{ W/m}^2 = 2.95 \text{ W/m}^2/100 \text{ lx}$ (Základní plocha: 58.32 m^2)

ESLINE s.r.o.

Václavská 153/119b
619 00 BrnoZpracovatel Ing. David Vinkler
Telefon +420 604 175 870
Fax
e-mail vinkler@esline.cz**N1.002 rozvodna NN / Nouzové osvětlení / Protipaniková plocha 1 / Isolinie (E, kolmo)**

Poloha plochy v místnosti:
Označený bod:
(186.500 m, 290.361 m, 0.000 m)



Hodnoty v Lux, Měřítko 1 : 78

Rastr: 4 x 10 Body

 E_m [lx]
4.22

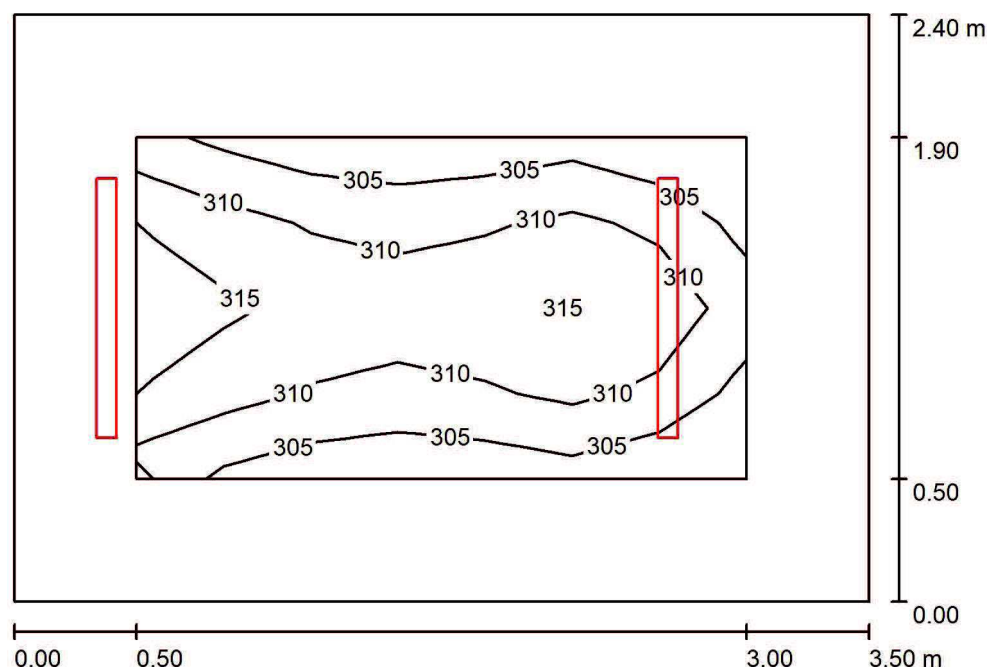
 E_{min} [lx]
1.45

 E_{max} [lx]
7.26

 E_{min} / E_m
0.343

 E_{min} / E_{max}
0.199

ESLINE s.r.o.

Václavská 153/119b
619 00 BrnoZpracovatel Ing. David Vinkler
Telefon +420 604 175 870
Fax
e-mail vinkler@esline.cz**N1.003 trafo / Shrnutí**

Výška místnosti: 4.200 m, Montážní výška: 4.200 m, Činitel údržby: 0.70

Hodnoty v Lux, Měřítko 1:31

Plocha	ρ [%]	E_m [lx]	E_{min} [lx]	E_{max} [lx]	E_{min} / E_m
Uživatelská úroveň	/	311	304	318	0.979
Podlaha	20	222	193	237	0.867
Strop	70	188	117	591	0.622
Stěny (4)	50	275	102	2489	/

Uživatelská úroveň:Výška: 0.750 m
Rastr: 7 x 4 Body
Okrajová zóna: 0.500 m

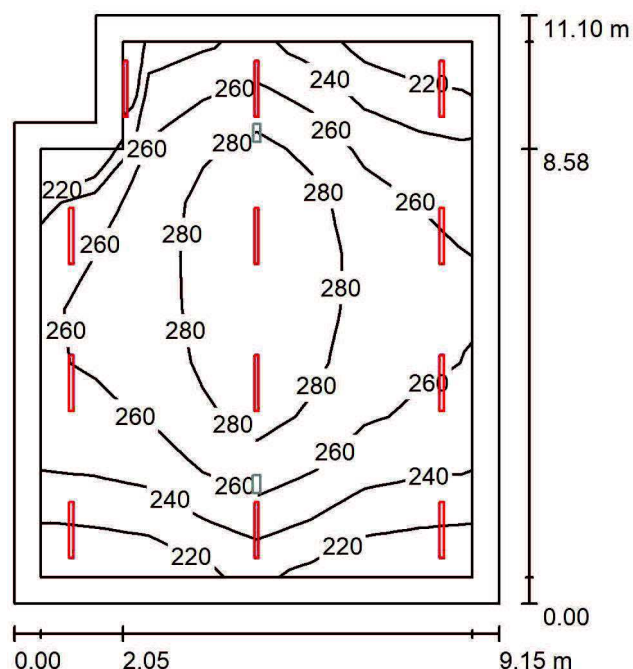
Poměr intenzity osvětlení (podle LG7): Stěny / pracovní rovina: 1.003, Strop / pracovní rovina: 0.607.

Kusovník svítidel

Č.	ks	Označení (Opravný faktor)	Φ (Svítidlo) [lm]	Φ (Zdroje:) [lm]	P [W]
1	2	ES-SYSTEM S.A. 5139110 COSMO APEX 1060 (1.000)	6301	6300	41.0
Celkem:			12601	12600	82.0

Specifický příkon: $9.76 \text{ W/m}^2 = 3.14 \text{ W/m}^2/100 \text{ lx}$ (Základní plocha: 8.40 m^2)

ESLINE s.r.o.

Václavská 153/119b
619 00 BrnoZpracovatel Ing. David Vinkler
Telefon +420 604 175 870
Fax
e-mail vinkler@esline.cz**N1.007 náhradní zdroj / Umělé osvětlení / Shrnutí**

Výška místnosti: 4.200 m, Montážní výška: 4.200 m, Činitel údržby: 0.70

Hodnoty v Lux, Měřítko 1:143

Plocha	ρ [%]	E_m [lx]	E_{min} [lx]	E_{max} [lx]	E_{min} / E_m
Uživatelská úroveň	/	261	210	306	0.804
Podlaha	20	224	130	282	0.580
Strop	70	73	50	240	0.684
Stěny (6)	50	159	70	931	/

Uživatelská úroveň:

Výška: 0.750 m
 Rastr: 8 x 10 Body
 Okrajová zóna: 0.500 m

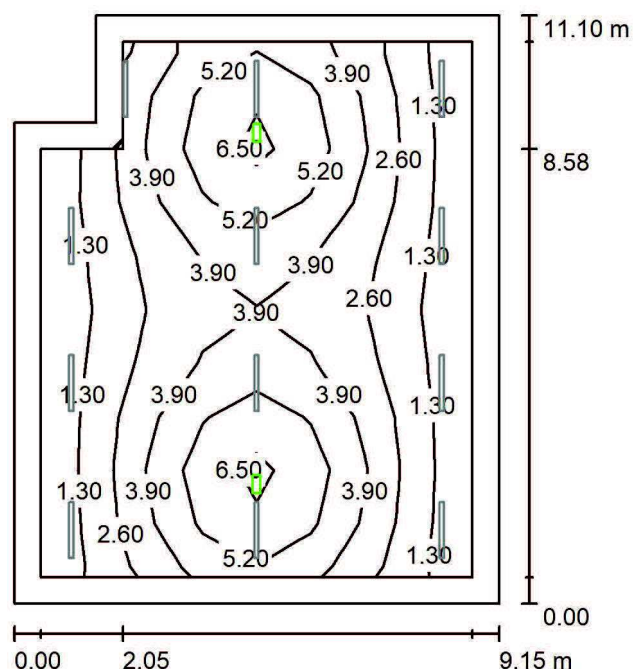
Poměr intenzity osvětlení (podle LG7): Stěny / pracovní rovina: 0.654, Strop / pracovní rovina: 0.283.

Kusovník svítidel

Č.	ks	Označení (Opravný faktor)	Φ (Svítidlo) [lm]	Φ (Zdroje:) [lm]	P [W]
1	12	ES-SYSTEM S.A. 5152110 COSMO APEX 1060 (1.000)	4000	4000	27.0
Celkem:			48005	Celkem: 48000	324.0

Specifický příkon: $3.29 \text{ W/m}^2 = 1.26 \text{ W/m}^2/100 \text{ lx}$ (Základní plocha: 98.43 m^2)

ESLINE s.r.o.

Václavská 153/119b
619 00 BrnoZpracovatel Ing. David Vinkler
Telefon +420 604 175 870
Fax
e-mail vinkler@esline.cz**N1.007 náhradní zdroj / Nouzové osvětlení / Shrnutí**

Výška místnosti: 4.200 m, Montážní výška: 4.200 m, Činitel údržby: 0.70

Hodnoty v Lux, Měřítko 1:143

Plocha	ρ [%]	E_m [lx]	E_{min} [lx]	E_{max} [lx]	E_{min} / E_m
Uživatelská úroveň	/	3.44	0.61	7.12	0.179
Podlaha	20	2.71	0.32	5.34	0.117
Strop	70	0.11	0.00	150	0.001
Stěny (6)	50	0.75	0.01	5.33	/

Uživatelská úroveň:Výška: 0.750 m
Rastr: 8 x 10 Body
Okrajová zóna: 0.500 m

Scéna s nouzovým osvětlením (EN 1838):

Vypočítává se pouze přímé světlo. Podíl odraženého světla se nebere v úvahu.

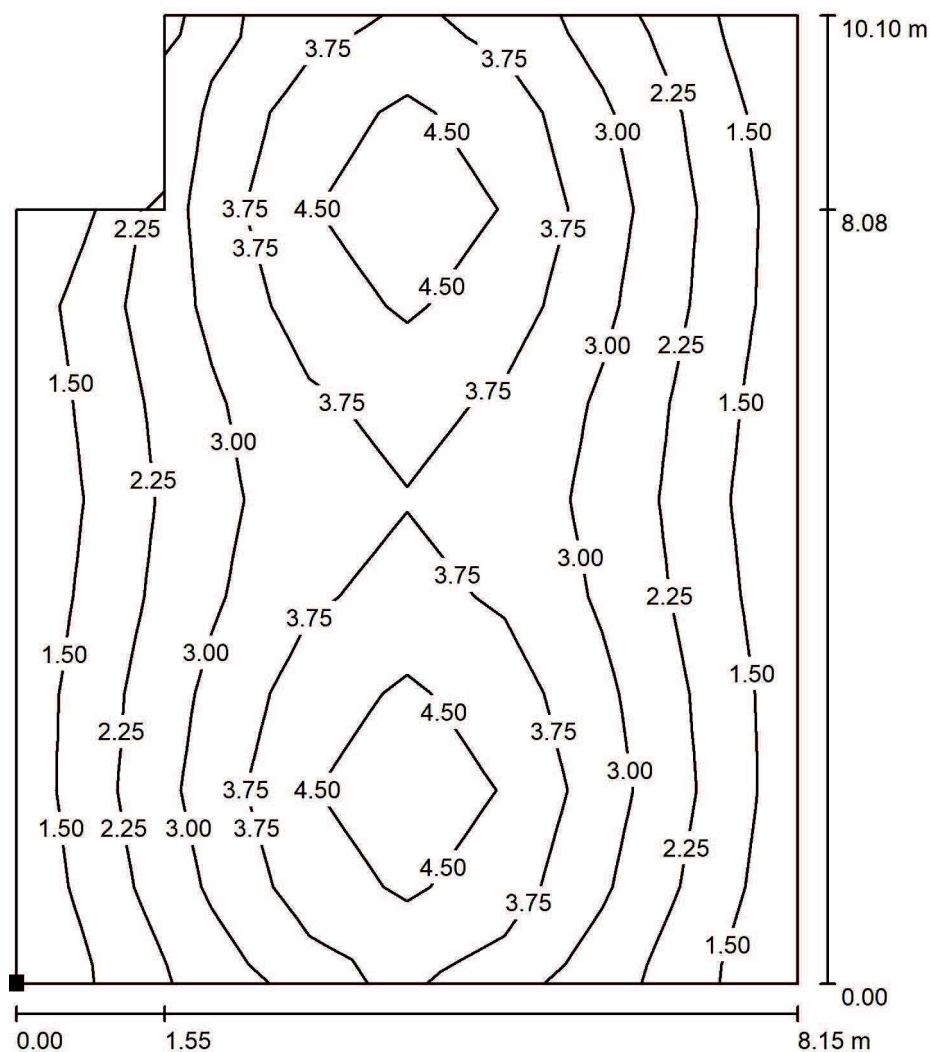
Poměr intenzity osvětlení (podle LG7): Stěny / pracovní rovina: 0.216, Strop / pracovní rovina: 0.020.

Kusovník svítidel

Č.	ks	Označení (Opravný faktor)	Φ (Svítidlo) [lm]	Φ (Zdroje:) [lm]	P [W]
1	2	ES-SYSTEM MONITOR1 IP65 LED 4x1W přisazené (1.000)	286	364	4.0
Celkem:			572	728	8.0

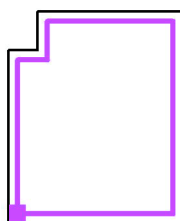
Specifický příkon: $0.08 \text{ W/m}^2 = 2.37 \text{ W/m}^2/100 \text{ lx}$ (Základní plocha: 98.43 m^2)

ESLINE s.r.o.

Václavská 153/119b
619 00 BrnoZpracovatel Ing. David Vinkler
Telefon +420 604 175 870
Fax
e-mail vinkler@esline.cz**N1.007 náhradní zdroj / Nouzové osvětlení / Protipaniková plocha 1 / Isolinie (E, kolmo)**

Hodnoty v Lux, Měřítko 1 : 79

Poloha plochy v místnosti:
Označený bod:
(182.404 m, 278.961 m, 0.000 m)



Rastr: 8 x 10 Body

 E_m [lx]
3.12

 E_{min} [lx]
1.32

 E_{max} [lx]
5.10

 E_{min} / E_m
0.425

 E_{min} / E_{max}
0.260